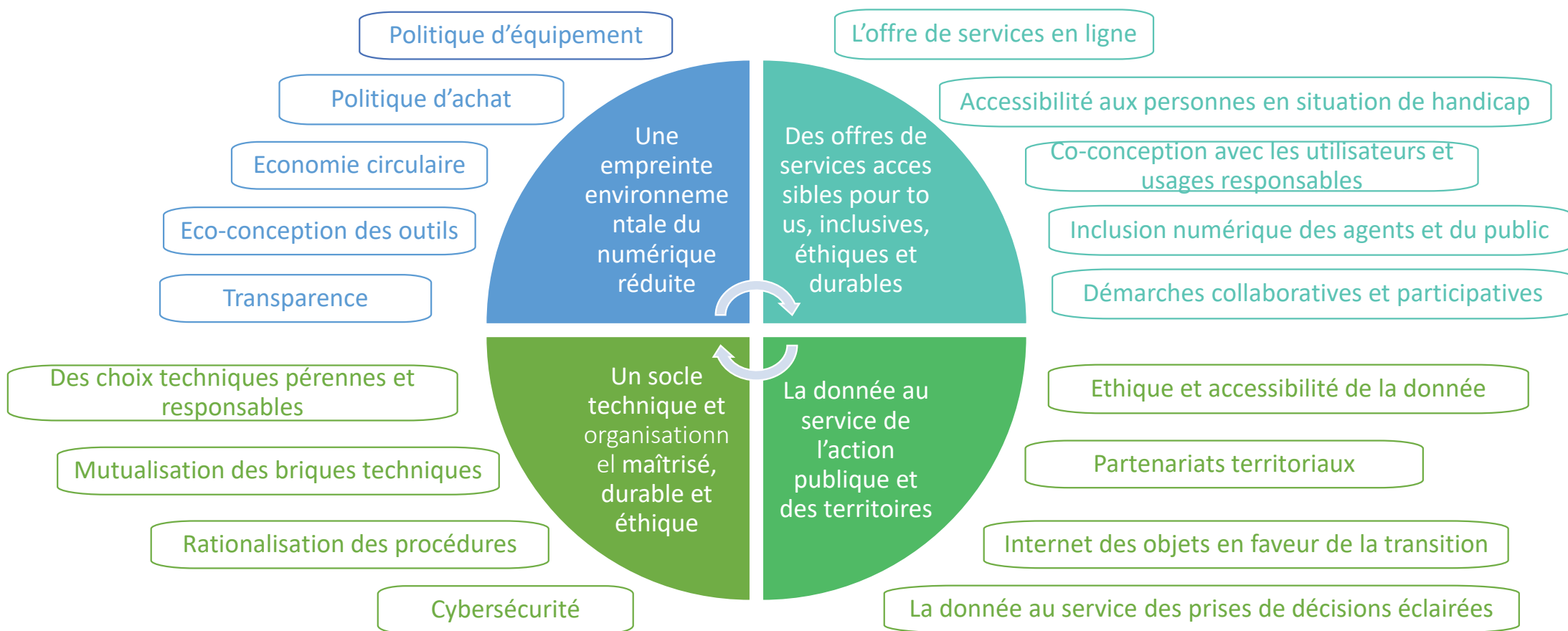


# Vers un numérique citoyen, éthique et durable au CD35



Le numérique révolutionne à une vitesse vertigineuse le fonctionnement des organisations. Il est source d'innovation et de progrès, reflétant leur modernité, jusqu'à en devenir la vitrine de leurs savoir-faire. Il peut être un formidable outil de création de nouvelles valeurs durables, plus respectueuses de l'environnement et plus éthiques envers la société s'il est encadré et réfléchi en terme d'impacts. Avec la signature de cette charte, nous affirmons nos engagements pour entrer résolument dans une démarche « Numérique Responsable » pour notre organisation.

- ① **Parce que le numérique est un acteur majeur d'émissions de Gaz à Effet de Serre, d'épuisement des ressources et d'affaiblissement de la biodiversité, participant activement au changement climatique, nous nous engageons à optimiser les outils numériques pour limiter leurs impacts et consommations :**
- En prenant en compte le Cycle de Vie complet des équipements et logiciels, au service de la transition énergétique.
  - En allongeant la durée de vie des équipements, même au-delà de leur amortissement comptable.
  - En concevant de manière responsable les services numériques et en intégrant des technologies ou des dispositifs proactifs vis-à-vis des Objectifs de Développement Durable de l'ONU.
  - En favorisant des usages et des pratiques limitant les consommations de matériels, de ressources, d'énergies et de consommables.
  - En considérant nos déchets comme une ressource et leur traitement comme une source d'emplois participant au développement de l'économie circulaire.
  - En privilégiant l'utilisation de sources d'énergies renouvelables.
- ② **Parce que les services numériques peuvent être sources d'exclusion sociale, d'individualisation et d'obsolescence matérielle et logicielle, nous nous engageons à développer des offres de services accessibles pour tous, inclusives et durables :**
- En généralisant une démarche d'achats responsables avec l'adoption de clauses sociétales et environnementales.
  - En concevant des applications accessibles à tous (y compris pour les personnes en situation de handicap dans le respect du Référentiel Général d'Accessibilité des Administrations (RGAA)), fonctionnant avec des connexions à débit limité et n'exigeant pas une puissance d'équipements de dernière génération.
  - En revisitant les applications autour des 3 U : Utiles, Utilisables, Utilisées pour en simplifier l'usage en intégrant l'accessibilité universelle pour réussir l'e-inclusion de tous.
  - En associant l'utilisateur à la conception pour éviter des outils surdimensionnés et améliorer progressivement le niveau de conformité des services en ligne.

③ **Parce que l'avenir des organisations passe par un usage du numérique transparent et rassurant pour tous, nous nous engageons pour des pratiques numériques éthiques et responsables :**

- En développant des usages raisonnés des données et services dans une démarche éthique vis-à-vis des impacts sur l'environnement et les populations.
- En ne collectant que les données utiles et nécessaires au service des utilisateurs, afin de limiter les risques en matière de vie privée et impacts environnementaux en conformité avec le Règlement Général sur la Protection des Données (RGPD).
- En favorisant la diversité des recrutements et l'égalité professionnelle femmes/hommes, et plus particulièrement dans le périmètre de nos activités autour des métiers du numérique.
- En améliorant les conditions des travailleurs du numérique en interne et en externe.
- En s'inscrivant résolument dans des dispositifs d'éthique algorithmique sur l'utilisation et la protection des données, notamment au regard de l'intelligence artificielle.
- En déployant et valorisant la démarche RSE auprès de l'ensemble des collaborateurs.
- En faisant connaître la politique RSE auprès des parties prenantes externes pour les impliquer dans notre démarche et notre engagement envers le Numérique Responsable.

④ **Parce que la transition vers un numérique responsable est indispensable pour assurer la résilience des organisations, nous nous engageons à rendre le numérique mesurable, transparent et lisible :**

- En respectant les normes communes pour collecter, rassembler, analyser et partager les données sur les impacts des Technologies de l'Information et de la Communication (TIC) .

- En participant à une démarche collaborative de conception et d'évaluation des services numériques en adéquation avec les réels besoins.
- En restant innovant dans l'utilisation de nouveaux outils pour collecter des données et assurer leur analyse avec transparence et visibilité.

⑤ **Mais aussi parce que le numérique est un formidable levier de création de valeurs, et parce que demain s'écrit aujourd'hui, nous nous engageons à favoriser l'émergence de nouveaux comportements et valeurs :**

- En incluant l'innovation sociale dans la définition de nouveaux systèmes et services numériques.
- En valorisant les initiatives internes qui mobilisent l'organisation, favorisent les collaborations transversales et le bien-être au travail.
- En rationalisant nos procédures pour réduire les consommations de ressources, tout en privilégiant la qualité et la création de nouveaux emplois.
- En sollicitant l'engagement et l'expertise de nos parties prenantes sur des productions collaboratives, autour de l'emploi, l'inclusion, le bien-être et la qualité de vie.
- En permettant aux générations futures d'innover pour construire un monde ouvert à l'autre soucieux de l'équilibre des écosystèmes et du bien-vivre ensemble.
- En suivant les indicateurs de performances et de conformité pour l'atteinte des objectifs RSE.
- En proposant des axes d'amélioration.